



மாகாணக் கல்வித் திணைக்களம்
வடக்கு மாகாணம்
Provincial Department of Education, Northern Province







மாதாந்த மதிப்பீடு

தரம் - 7

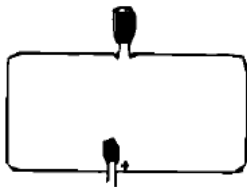
விஞ்ஞானம்

யூலை - 2022

பொருத்தமான விடையின் கீழ் கோடுக

- காற்றால் பரம்பலடையும் பழத்தைக் கொண்ட தாவரம்
1. தென்னை 2. பப்பாசி 3. எண்ணை 4. நாகலிங்கம்
- பூக்களைத் தோற்றுவிக்காத தாவரம்
1. காக்காட்டான் இயுக்கலிபரசு 2. நெப்ரோலெப்பிசு சைப்பிரசு
3. கார்மீனியா நெப்ரோலெப்பிசு 4. மாரக்காந்தியா தென்னை
- இருவித்திலைத் தாவரங்களில் காணப்படக்கூடிய இயல்பு
1. நார்வேர்த்தொகுதி காணப்படல் 2. தண்டானது கிளைகளற்றுக் காணப்படல்
3. சமாந்தரநரம்பமைப்புக் காணப்படல் 4. பூக்கள் ஐம்பாத்தாகக் காணப்படல்
- தரப்பட்ட உபகரணங்களில் நேர் மறை முடிவிடங்கள் அற்றது
1. ஒளிகாலும் இருவாயி 2. மின்குமிழ் 3. அம்பியர்மானி 4. உலர்மின்கலம்
- சூரிய கலங்களில் மின்னை உற்பத்தி செய்வதற்கு பயன்படுத்தப்படும் சக்தி
1. வெப்பசக்தி 2. ஒளிச்சக்தி 3. மின்சக்தி 4. ஒலிச்சக்தி
- தரப்பட்ட உபகரணத்தின் குறியீடு
1.  2. 
3.  4. 
- நில்கீழ்த்தண்டில் உணவு சேமிக்கும் தாவரம்
1. வற்றாழை 2. உருளைக்கிழங்கு 3. பீற்றூட் 4. மரவள்ளி
- தரப்பட்டவற்றைக் கூட்டிவை அல்லாதது
1. தொட்டாச்சுருங்கி 2. பப்பாசி 3. கறிவேப்பிலை 4. தென்னை
- நிலைமின்னேற்றத்தை சேமித்து வைக்கக் கூடிய உபகரணம்
1. உலர்மின்கலம் 2. ஏளிய மின்கலம் 3. கொள்ளளவி 4. அம்பியர்மானி

10. ஏற்றம் பெறச்செய்யப்பட்ட கொள்ளளவியினை கொண்ட சுற்றிற்கு LED படம் காட்டுகின்றது



இங்கு அவதானிக்கக்கூடிய மாற்றம்

- LED ஒளிர்ந்து அணையும்
- LED ஒளிராது
- LED தொடர்ந்து ஒளிரும்
- LED விட்டுவிட்டு ஒளிரும்

10x4=40 புள்ளிகள்

பகுதி11

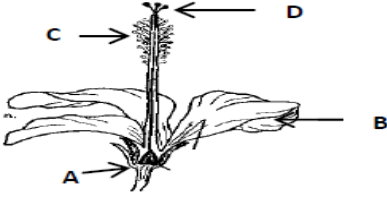
01. இடைவெளி நிரப்புக

(வேர்ச்சிறுகணுக்கள் நாரூருவேர் சுவாசவேர் நீர் கனியுப்பு மிண்டிவேர் கரட் தாங்கும்வேர் மிளகு காற்றுக்குரிய வேர் கிண்ணை)

1. தண்டின் அடிப்பகுதியில் இருந்து வரும் ஒரே பருமனைக் கொண்ட அநேக வேர்கள் எனப்படும்
2. வேர்களின் பிரதான தொழில் அகத்துறிஞ்சல் ஆகும்
3. உணவைச் சேமிக்கவல்ல வேர்ஆகும்
4. ஏறும் வேரைக் கொண்டது
5. மூச்சு வேரைக் கொண்ட தாவரங்களில் ஒன்று

(15 புள்ளி)

02. பூவின் நெடுக்கு வெட்டுமுகத்தோற்றம் தரப்பட்டுள்ளது



1. A இலிருந்து D வரையான பகுதிகளைப் பெயரிடுக
2. B இனது பிரதான தொழில் யாது
3. பூவின் பெண்ணகத்துக்குரிய பகுதிகளை வரைந்து அதன் பகுதிகளைக்குறிக்குக

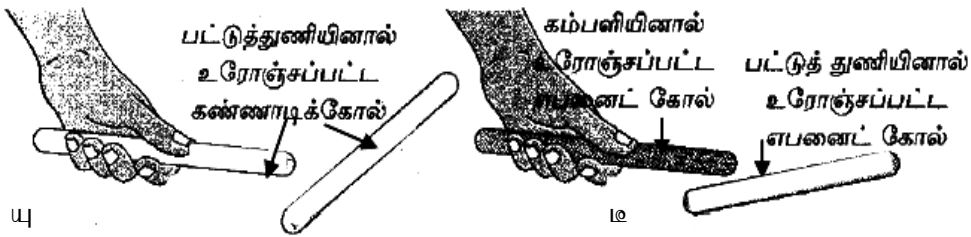
4..



ஒருவித்திலைத்தாவர வித்து முளைத்தல் எப்படம் மூலம் காட்டப்பட்டுள்ளது

(20 புள்ளி)

03. கீழே தரப்பட்ட படங்களைக்கொண்டு வினாக்களிற்கு விடையளிக்கு



1. பட்டுத்துணியினால் உரோஞ்சப்பட்ட கண்ணாடிக் கோல் மீது பெறப்பட்ட நிலைமின்னேற்றம் யாது
2. கம்பளியினால் உரோஞ்சப்பட்ட எபனைற்கோல் மீது பெறப்பட்ட நிலைமின்னேற்றம் யாது
3. A , B ஆகிய இருசந்தர்ப்பங்களிலும் எச்சந்தர்ப்பத்தில் கோல்களுக்கிடையே கவர்ச்சி ஏற்படும்
4. எச்சந்தர்ப்பத்தில் கோல்களுக்கிடையே தள்ளுகை ஏற்படும்
5. கோல்களுக்கிடையே கவர்ச்சியம் தள்ளுகையும் ஏற்படக்காரணம் யாது

(25 புள்ளி)